



Catálogo L-102SV

Equipos de Gas LP & Amoniacó Anhidro

Reguladores & Accesorios

A

Válvulas de Cilindro & Servicio

B

Conjuntos de Multiválvulas

C

Válvulas de Alivio de Presión & Alivio de Colectores

D

Válvulas de Globo & Angulo

E

Válvulas de Ecuación de Exceso de Flujo, Control, Llenado & Vapor de Presión

F

Válvulas Internas & Accesorios

G

Adaptadores, Conectores & Accesorios

H

Equipo Diverso (Incluyendo Rotogages & ESVs)

J

Coples de Manguera Extendidos para Servicio con Vapor y Líquido de las Series A7571 y A7575

Diseñadas especialmente para llenado de líquido y equalización de vapor de Gas LP y amoníaco anhidro. La carrera limitada de la palanca en la parte trasera reduce al mínimo el giro, alentando la cuidadosa remoción para purgar adecuadamente el producto atrapado y asegurar el cierre de la válvula de llenado y de la válvula punta de manguera. Las roscas ACME están maquinadas en un resistente inserto de acero que está permanentemente fundido en el mango de aluminio, lo que proporciona durabilidad con el uso repetitivo.



A7571 Series



A7575 Series

Información Para Ordenar Productos

Número de Parte	Tipo de Servicio	Conexión de Manguera (NPT M.)	Conexión de Cople (ACME F.)	Largo Aproximado
A7575L2*	Líquido	1/2"	1 3/4"	7"
A7575L3		3/4"		
A7575L4		1"		
A7575L5**		1 1/4"		
A7571LA	Vapor	1/2"	1 1/4"	
A7571LB		3/4"		

* Incluye el adaptador 7199-33, embarcado por separado.

** Incluye el adaptador A7575L5-1, embarcado por separado.

Coples de Manguera Cortos para Servicio con Vapor y Líquido de las Series 3171, 3175, 3181, 3185 y 3195



3175 Series



A3185 Series



3171A Series



3191 Series

Información Para Ordenar Productos

Número de Parte	Material	Estilo	Conexión de Man-guera (NPT M.)	Conexión de Cople (ACME F.)	Agujero de la Parte trasera	Extremo de Manguera a Tuerca	Largo Total
3175B	Latón	A	1/2"	1 3/4"	35/64"	2"	2 7/8"
3175			3/4"		3/4"		
3175A			1"				
3185			1 1/4"		1 1/16"		
3195	Tuerca de Latón y Niple de Acero	B	2"	3 1/4"	1 13/16"	2 1/8"	3 5/8"
*3195S							
A3175							
A3175A	Acero	A	3/4"	1 3/4"	3/4"	2"	2 7/8"
A3185			1"				
A3185		B	1 1/4"	2 1/4"	1 1/16"	2 1/8"	3 1/8"
A3195			2"	3 1/4"	1 13/16"	2 1/8"	3 5/8"
*A3195S							
3171	Latón	C	3/8"	1 1/4"	13/32"	1 3/16"	2 7/16"
3171A			1/2"		17/32"		
3181			3/4"	1 3/4"	1 1/16"	2"	3 1/4"
3181A			1"		15/16"	1 7/8"	3 1/8"
3191		D	1 1/4"	2 1/4"	3/16"	2 1/8"	3 5/16"

Conectores Check ACME para Montacargas 7141F y 7141M

Estos conectores de latón están especialmente diseñados para unir la línea de combustible del carburador a la válvula de servicio en los cilindros de montacargas. Sus fuertes y duraderas roscas ACME permiten un rápido ensamble apretado a mano que permite el reemplazo fácil y sencillo del cilindro. Los checks de latón se cierran automáticamente en cada conector al momento en que se desconectan. El conector 7141M se acopla directamente a la válvula de servicio. Un O-ring integral está diseñado para sellar antes de que se abra el check interno, lo que ayuda a evitar la pérdida de producto. Un empaque en la rosca ACME es un sello secundario que cuando los conectores se aprietan juntos. El conector encaja en los adaptadores RegO® de llenado de cilindro de montacargas para un rápido y conveniente llenado. El conector 7141F acepta adaptadores de línea de combustible y se acopla directamente al 7141M. El sello de O-ring en el 7141M está diseñado para sellar antes de que se abra el check interno para permitir que pase producto por la conexión. El acoplador estriado facilita el roscado y las roscas ACME proporcionan una conexión fácil y sin esfuerzo incluso contra la presión que ejerce el Gas LP.

NOTA: Consulte la sección "Cilindros y Válvulas de Servicio" del catálogo

L-500 para más información.

Información Para Ordenar Productos

No. de Parte	Aplicación	Entrada	Salida	Tapón Protector*	
				Goma	Latón
7141M	Válvula de servicio	3/8" NPT F.	1 1/4" ACME M.	7141M-40	7141FP
7141F	Fuel Line	1 1/4" ACME F.	1/4" NPT F.	-	-

* Recomendado para reducir al mínimo el ingreso de materia extraña a las válvulas, lo que podría conllevar a fugas.



7141M



7141F

Adaptadores de Descarga para Evacuar Contenedores 3119A y 3120

Diseñados para proporcionar medios eficientes para evacuar contenedores de Gas LP para su reubicación o reparación. Se enroscan directamente en la conexión macho de manguera ACME de 1 1/4" de las Válvulas de Llenadora RegO® empleadas en la Doble Válvula Check de Llenadora y en las Multivalves® de RegO®.

Los adaptadores de descarga se pueden usar para extraer líquido, siempre y cuando el contenedor esté equipado con un tubo de profundidad que vaya desde la válvula de llenado hasta el fondo del contenedor.



3120



3121



3119A

Información Para Ordenar Productos

Número de Parte	Estilo	A. Conexión de Válvula de Llenadora	B. Conexión de Manguera
3119A	In-Line	1 ¾" ACME F.	1¾" ACME M.
3120	Ángulo		¾" NPT F.
3121			

Conectores ACME de rosca izquierda para cilindros industriales de extracción de vapor 7142LF y 7142LM

Estos conectores de latón están diseñados especialmente para unir la línea de combustible y vapor del carburador a la válvula de servicio en cilindros industriales diseñados especialmente para y usados en cortadoras de césped de propano. Las roscas ACME izquierdas duraderas y duraderas proporcionan un ensamblaje rápido y apretado a mano que permite un reemplazo rápido y sencillo del cilindro.

Información Para Ordenar Productos

Número de Parte	Aplicación	Entrada	Salida	Tapón Protector
7142LM	Válvula de servicio de vapor	3/8" F.NPT	1 1/4" M.ACME - mano izquierda	7141M-40
7142LF	Línea de combustible de vapor	1 1/4" F.ACME - mano izquierda	1/4" F.NPT	-



7142LM



7142LF

Adaptadores de Manguera de Llenadora 3179B y 7577V

Estos adaptadores están diseñados con una mínima restricción de flujo y se recomiendan para uso en la salida de la manguera de llenadora del camión de reparto de Gas LP. Si la purga controlada de la conexión indica que la válvula de llenado en el tanque que se está llenando no ha cerrado, el adaptador de manguera se debe dejar en lugar de la válvula de llenado y la desconexión se debe realizar en el cople de manguera de llenadora normal. (La válvula de llenado se debe reparar lo antes posible). Una válvula check integral en estos adaptadores ayuda a evitar una mayor pérdida de producto. El tapón estándar de la válvula de llenado se debe colocar en estos adaptadores cuando se les deja en el contenedor.



3179B



7577V



7576

Información Para Ordenar Productos

Número de Parte	Válvula de Ventilación Integrada	Conexión de Válvula de Llenadora	Conexión de Manguera
7577V	Sí	1 3/4" ACME F.	1 3/4" ACME M.
3179B	No		
7576	Sí		

Tapones POL

Muy recomendables para su instalación en la salida de la válvula para cilindro POL de Gas LP siempre que la línea de servicio se desconecte o cuando se está transportando el cilindro. Cuando se les instala apropiadamente, los tapones POL están diseñados para evitar la contaminación de la salida de la válvula y resguarda contra posibles fugas de producto si se abre la válvula para cilindro accidentalmente.



N970P



10538P
(Tiene un agujero para poner un chicote que evite perder el tapón)

Información Para Ordenar Productos

Número de Parte	Válvula de Ventilación Integrada	Conexión de Válvula de Llenadora	Conexión de Manguera
7577V	Sí	1 3/4" ACME F.	1 3/4" ACME M.
3179B	No		
7576	Sí		

Adaptador de 3 1/4" ACME M. X 2" NPT M. Con Válvula de Ventilación y Malla Integrada 5769HVB

Diseñado para evitar que la suciedad impida el accionamiento de las válvulas y componentes de los sistemas de tuberías de Gas LP en plantas de almacenamiento e industriales.



5769HVB

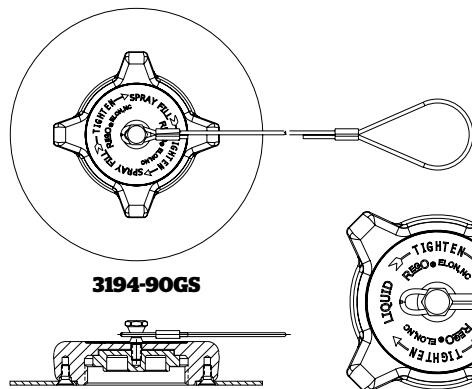
Información Para Ordenar Productos

Número de Parte	Estilo	Cant. de Empaques	Válvula de Ventilación	Tamaño de Hexágono	Rosca	Largo
5769H	1	1	-	3 1/4"	2" NPTF	2.875
5769K	1	1		3 1/2"	3" NPTF	3.625
5769M	2	2		3 1/4"	3 1/4" ACME	2.750
5769HVB	1	1	3165CBT	3 1/4"	2" NPTF	3.150
5769HVSS	1	1	TSS3169			3.150

Información Para Ordenar Productos

Tapón con Cadena y Anillo		Número de Parte Solo del Tapón	Material	Conexión Roscada
Número de Parte	Anillo para Tubería de Hasta:			
3144-91	¾"	3144-9P	Cycolac	1¼" ACME F.
3174-91		1¼"		3174-9P
3174-93	A8016-9P		Nylon	
A8016-93				
1708	¾"	-	Latón	F. POL (CGA 510)
7141FP	1¼"			1¼" ACME F.
3175P				1¾" ACME F.
3184-90	2"			2¼" ACME F.
3194-90	3"			3¼" ACME F.
-	-	5776*		
A3184-90	2"	-	Acero	2¼" ACME F.
A3194-90	3"			3¼" ACME F.
-	-	A5776*		
907FP	1"	-	Latón	1 ¹⁵ / ₁₆ " ACME F.

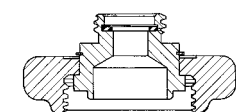
* Reduces to 1 1/4" M. ACME



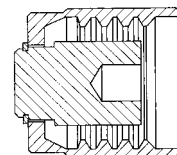
3194-91L

L=Líquido (Rojo)
S=Relleno aerosol (Amarillo)
V=Vapor (Amarillo)

3194-91

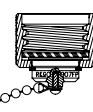


A5776
Acoplamiento reductor



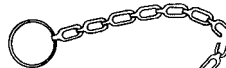
7141FP

Tapón de la tapa

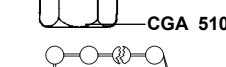


907FP

1708C POL Cap



CGA 510



3175P Cap Plug

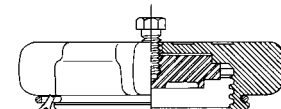


LISTED



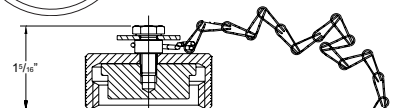
3194-90G

Tapa ACME con brida de acero inoxidable

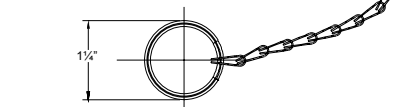


3144-90

Tapa de metal



A3175P



5778

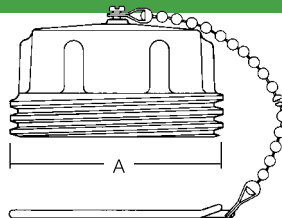
Tapones ACME

Específicamente diseñados para soportar el abuso diario que sufren las válvulas de manguera en camiones de reparto y los acopladores de manguera en los tubos ascendentes de plantas de almacenamiento. Estos resistentes tapones protegen la punta del acoplador y evitan el ingreso de suciedad, polvo, nieve y lluvia. También evitan la posible contaminación del gas de esas fuentes. La superficie exterior con gruesas costillas permite conectarlos a mano.

Estos tapones están disponibles en cuatro tamaños que se pueden usar con acopladores tanto de líquido como de vapor. Por comodidad, los tapones de nylon tienen una cadena de retención y un anillo para evitar que se pierdan durante las operaciones de transferencia.

Todos son apropiados para uso con Gas LP o amoníaco anhidro, excepto por el 5765PR hecho de latón, que es solo para Gas LP.

No son para uso en cierres a presión.



5763N



Información Para Ordenar Productos

Número de Parte	Material	A (ACME M.)	Cadena y Anillo para Tamaños de Tubería de Hasta:
C5763N	Nylon	1 1/4"	3/4"
C5765N		1 1/4"	1 1/4"
5765PR	Latón		No Aplicable
C5767N	Nylon	2 1/4"	1 1/4"
C5769N		3 1/4"	2"

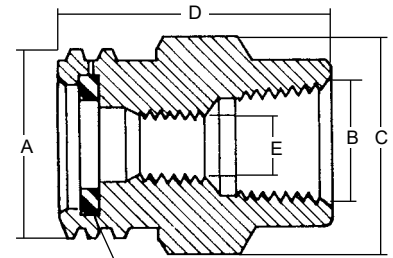


LISTED

Adaptadores ACME

Información Para Ordenar Productos

Número de Parte	Material	A ACME M.	B FNPT	C Hexágono	D Largo Total	E Diámetro	Para Empaque de Repuesto Pida No. de Parte
5764A	Latón	1¾"	¼"	1¾"	1½"	¾"	A2697-20R
5764B			⅜"				
5764C			½"				
5764D			¾"				
5764E			1"				
5766E		2¼"	1"	2¼"	2"	1⅝"	A3184-8R
5766F			1¼"				
*5768G		3¼"	1½"	3½"	3⅝"	2⅛"	A3194-8R
*5768H			2"				
A5764D	Acero	1¾"	¾"	1¾"	2"	¾"	A2697-20R
A5764E			1"				
*A5768H			3¼"	2"	3¼"	3¼"	1⅓ ¹³ / ₁₆ "

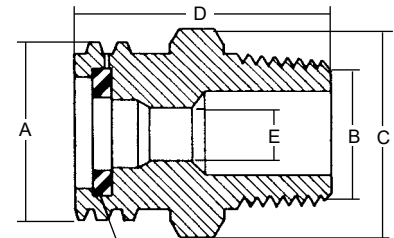


Empaque (Viene con el adaptador)
Empaque (Viene con el adaptador)



Información Para Ordenar Productos

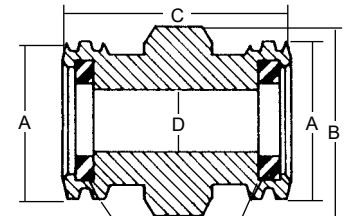
Número de Parte	Material	A ACME M.	B NPT M.	C Hexágono	D Largo Total	E Diámetro	Para Empaque de Repuesto Pida No. de Parte
5763D	Latón	1¼"	¾"	1¼"	1¾"	7/16"	A2797-20R
5765D		1¾"	¾"	1¾"	1⅞"	11/16"	A2697-20R
5765E			1"		2⅞"	¾"	
5765F			1¼"		2¼"	2⅝16"	
5767F		1½"	1⅜"				
5767G		2"	2⅞16"	125/64"			
5767H		3¼"	2"	3⅝"	2⅞"	1⅞"	A3194-8R
*5769H			3"	3½"	3⅝"	2⅞"	
*5769K		Acero	1¾"	½"	1¾"	2⅜16"	17/32"
A5765C	¾"			11/16"			
A5765D	1"			7/8"			
A5765E	1¼"			15/16"			
A5765F	2¼"		1¼"	2¼"	2⅝"	1⅜16"	A3184-8R
A5767F			2"			1⅞"	A3194-8R
*A5769H	3¼"		3"	3¼"	3⅜16"	2⅞"	



Empaque (Viene con el adaptador)
ACME x NPT Macho

Información Para Ordenar Productos

Número de Parte	Material	A ACME M.	B Hexágono	C	D Diámetro	Para Empaque de Repuesto Pida No. de Parte
5765M	Latón	1 3/4"	1 3/4"	2 1/16"	7/8"	A2697-20R
5767M		2 1/4"	2 1/4"	2 5/16"	1 25/64"	A3184-8R
5769M		3 1/4"	3 1/4"	2 3/4"	2 1/8"	A3194-8R

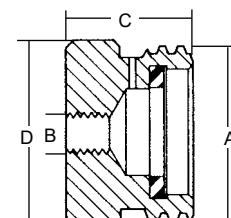


Empaque (Viene con el adaptador)
ACME x ACME

Información Para Ordenar Productos

Número de Parte	Material	A ACME M.	B NPT F.	B Hexágono	D Diámetro	Para Empaque de Repuesto Pida No. de Parte
A5764W	Acero	1 3/4"	3/8"	1 1/4"	1 11/16"	2697-20
5764W	Latón					

* Rosca 16 UNC de 3/8".



ACME x Misceláneo
(Recomendado para asegurar la válvula punta de manguera cuando no está en uso.)

Conector ACME de Bajas Emisiones para Transportes y Bobtails 6588LE y 6589LE

Diseñado para el rápido llenado de bobtails, transportes y grandes tanques de almacenamiento con bajas emisiones de Gas LP al desconectarlo.

Información Para Ordenar Productos

Número de Parte	Conexión ASME	Conexión de Salida NPT M.	Caras Planas del Hexágono	Válvula de Alivio Hidrostático	Para propano a diferentes Presiones diferenciales (GPM)		
					5 PSIG	10 PSIG	25 PSIG
6588LE	3/4"	2"	3"	3125L	138	223	349
6589LE	3/4"	3"	3 1/4"	3125L			



6588 Series

Pig Tails de Cobre

Pig Tails Rectos

Información Para Ordenar Productos

Conexiones	Largo Aproximado	Número de Parte		
		Tubo de 1/4"		Tubo de 3/8"
		Niple Corto Hexagonal de 1/2"	Niple Largo Hexagonal de 1 1/2"	Niple Corto Hexagonal de 3/8"
M.POL x M.POL	5"	-	1/2"	913JS05
	12"	912PS12	-	913PS12
	20"	912PS20	912PA20	913PS20
	30"	912PS30	-	913PS30
	36"	912PS36	912PA36	913PS36
Abocinado Invertido de 1/4" x M.POL	48"	912PS48	912PA48	913PS48
	12"	912FS12	-	-
	20"	912FS20	912FA20	-
	30"	912FS30	-	-
	36"	912FS36	-	-
1/4" NPT M. x M.POL	5"	-	-	913JS05
	12"	912JS12	-	-
	20"	912JS20	-	-
	36"	912JS36	-	-
1/2" NPT M. x M.POL	12"	-	-	913LS12
1/2" NPT M. x 3/8" M.POL	12"	-	-	913KL12



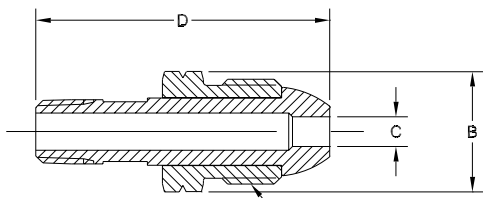
912JS12

Pig Tails Dobladados

Información Para Ordenar Productos

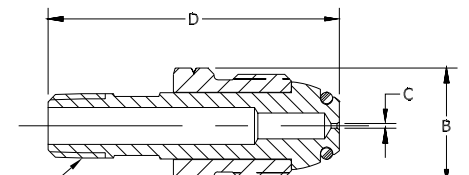
Conexiones	Largo Aproximado	Número de Parte		Tipo / Grados del Doblez
		Tubo de 1/4"	Niple Corto Hexagonal de 1/2"	
1/4" NPT M. x M. POL	5"	913JS05A	-	90°
		913PS05A	-	
M. POL x M. POL	12"	913PS12G	-	270° Derecha
		913PS12H	-	270° Izquierda
		913PS12S	-	360°

Adaptadores Giratorios POL Macho

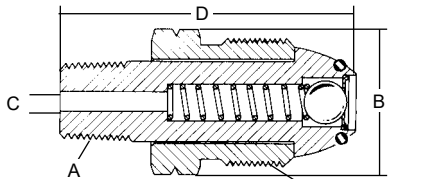


970
Punta POL de nariz Dura

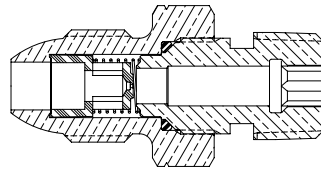
REGO
10
YEAR
WARRANTY



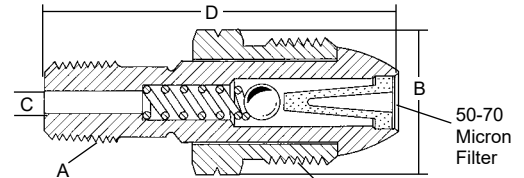
970S
Punta POL de nariz Suave c/Orificio DMS 60



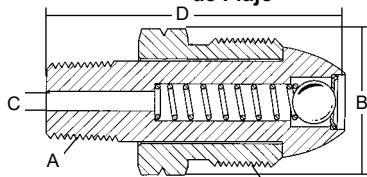
970AXS
Punta POL de nariz Suave c/ Exceso de Flujo



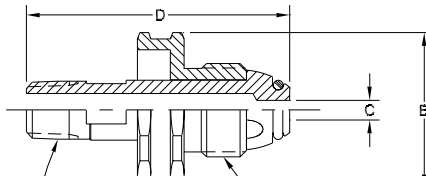
3188 Series



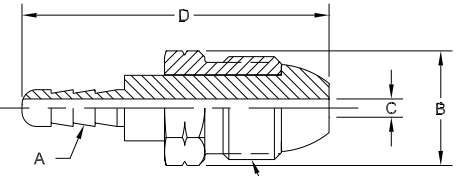
3199W
Punta POL de nariz Dura de Trab. Pesado c/ Exceso de Flujo



970AX
Punta POL de nariz Dura c/ Exceso de Flujo



970AW
970HT
Punta POL de nariz Suave c/Maneral



970JR
Punta POL de nariz Dura c/Conexión de Manguera de Lengüeta

Información Para Ordenar Productos

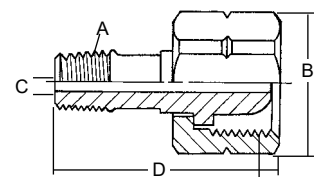
Número de Parte	Material	A Rosca de Salida	B Hexágono	C Agujero	D Largo Total	Vapor a una Entrada de 100 PSIG (SCFH)	Líquido (GPM)
970	Latón	1/4" NPT M.	7/8"	5/16"	2 3/8"	-	-
970S				3/16"	2 3/42"	-	-
970AX				5/16"	2 5/64"	404	1.10
970AXS			1 3/8"	5/16"	2 7/16"	450	0.95
3199W				3/16"	2 3/32"	-	-
970AW				5/32"	2 5/8"	-	-
970HT		1/4" Conexión Dentada	7/8"	5/32"	2 5/8"	-	-
970JR		1/2" NPT M.	1 1/8"	5/16"	2 1/2"	350	.95
3188A						700	1.9
3188B						1180	2.9
3188C						-	-

NOTA: Todos los nipples cuentan con Llave Hexagonal.

Adaptadores Giratorios CGA 555

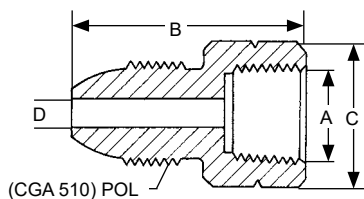
Información Para Ordenar Productos

Número de Parte	Material	A Rosca de Salida	B Hexágono	C Agujero	D Largo Total
12982	Latón	1/4" NPT M.	1 1/4"	3/16"	1 15/16"
12982G		9/16" -18NF			

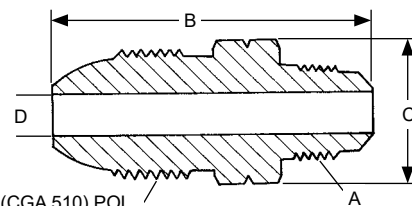


CGA 555

Adaptadores POL



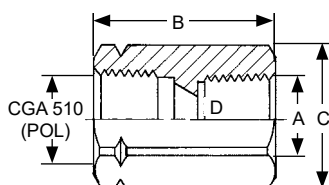
Macho POL x Hembra NPT



(CGA 510) POL
Macho POL x Macho NPT y Abocinado SAE

Información Para Ordenar Productos

Número de Parte	Material	A ACME M.	B	C Hexágono	D Diámetro
2906A	Latón	1/4"	1 3/8"	"	1/4"
2906G		1/2"	2"	1 1/8"	

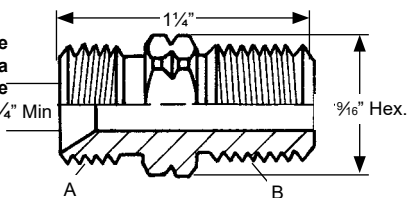


Hembra POL x Hembra NPT y POL Hembra

Información Para Ordenar Productos

Número de Parte	Material	A	B	C Hexágono	D Diámetro
5760Z	Latón	1/8"	1 5/8"	1 1/8"	5/16"
5760A		1/4"			13/32"
5760B		3/8"			35/64"
5760C		1/2"			43/64"
5760D		3/4"			13/32"
5760S	POL (CGA 510)	2 1/8"	1 1/8"		

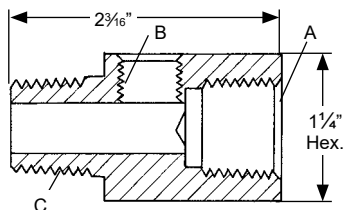
Adaptador de Manguera para gases combustible (Gas L F 1/4" Min Acetileno).



Información Para Ordenar Productos

Número de Parte	Material	A	B
1300	Latón	"-18NF (L.H.)	1/4" NPT M.

Adaptador de Manómetro de Presión

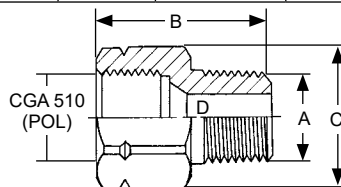


Información Para Ordenar Productos

Número de Parte	Material	A	B	C
1494-1	Latón	1/2" NPT F.	1/4" NPT F.	1/2" NPT M.

Información Para Ordenar Productos

Número de Parte	Material	A	B	C Hexágono	D Diámetro
2906D	Latón	3/8" NPT M.	2"	"	"
2906F		3/8" Abocinado SAE		7/8"	"
2906E		1/2" Abocinado SAE	2 1/4"		



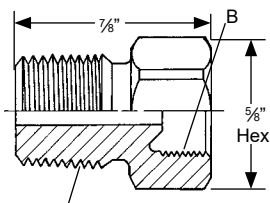
Hembra POL x Macho NPT

Información Para Ordenar Productos

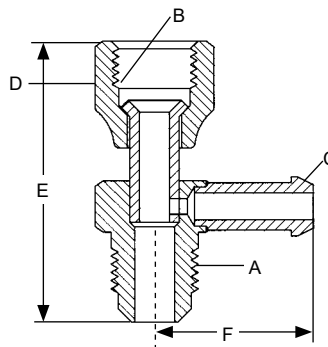
Número de Parte	Material	A	B	C Hex	D Diámetro
5761A	Latón	1/4"	1 5/8"	1 1/8"	3/16"
5761B		3/8"			13/32"
5761C		1/2"			7/16"
5761D		3/4"			

Información Para Ordenar Productos

Número de Parte	Material	A	B
15774-1	Latón	1/4" NPT M.	Aboc. Invertido Hembra



Abocinado Invertido Hembra x Macho NPT



Información Para Ordenar Productos

No. de Parte	Material	A	B	C	D	E	F
1328	Latón	5/8" - 18 UNF	5/8" - 18 UNF	Conexión Dentada de 1/4"	13/16"	2"	1 1/2"
1331		3/4" - 16 UNF	3/4" - 16 UNF		15/16"	2 1/8"	1 3/4"
1332		7/8" - 14 UNF	7/8" - 14 UNF		1 1/16"	2 1/2"	



TELÉFONO: +1.336.449.7707
FAX: +1.336.449.6594

100 Rego Drive, Elon, NC 27244 USA

regoproducts.com

ecii@regoproducts.com

CATÁLOGO L-102SV

IMPRESO EN LOS ESTADOS UNIDOS 14-1218-1092